



mizu

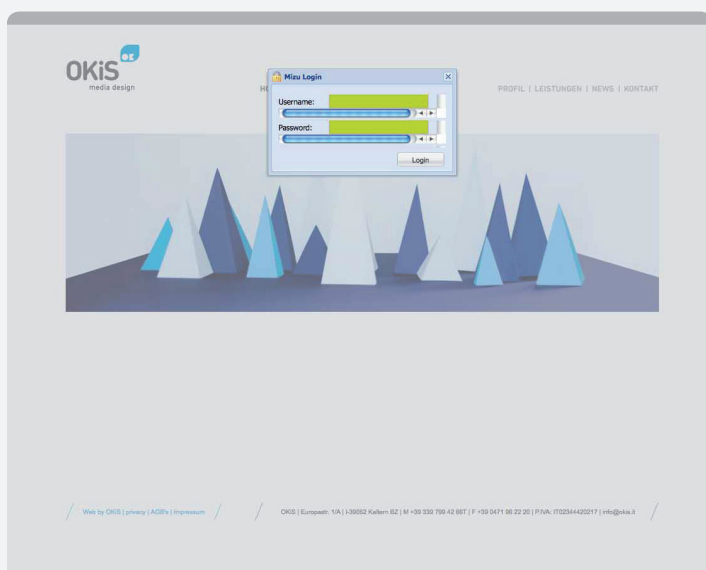
Vorgangsbeschreibung | **Verwaltungssystem**

Web-Adresse

Geben Sie die Internetadresse in der Adressleiste in Ihrem Browser ein

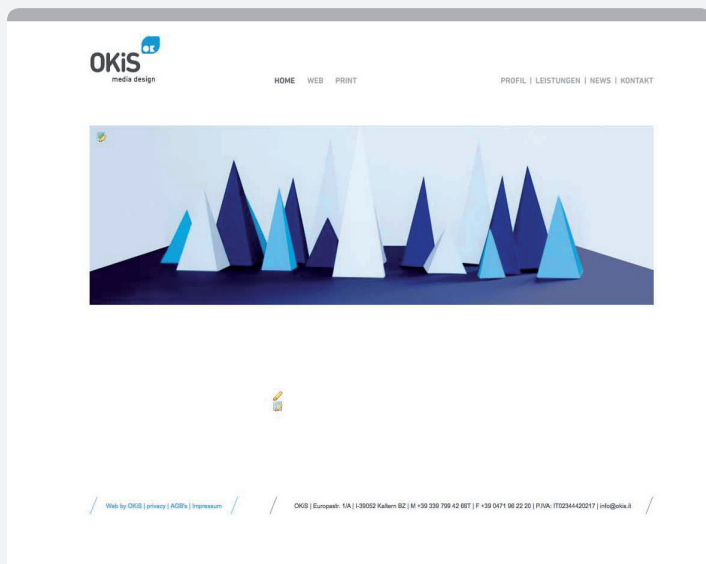
Login | Mizu

Drücken Sie Ctrl + L auf Ihrer Tastatur um zum Login zu gelangen



Authentifizierung

Durch das korrekte Einloggen mit Username und Password gelangen, Sie zur Verwaltung Ihrer Webseite



Verwaltungs-Tools

Links oben im Browserfenster befinden sich 3 Icons

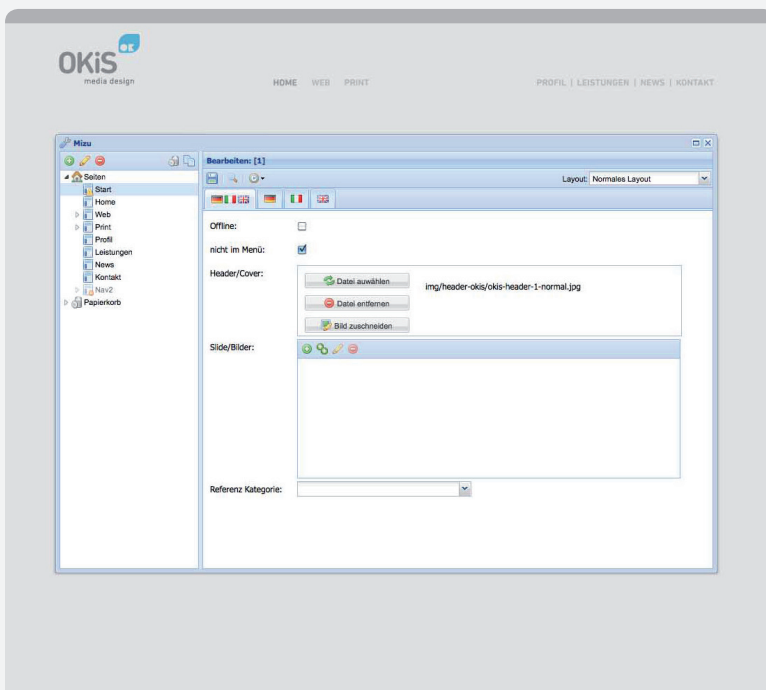


Tools - Beschreibung

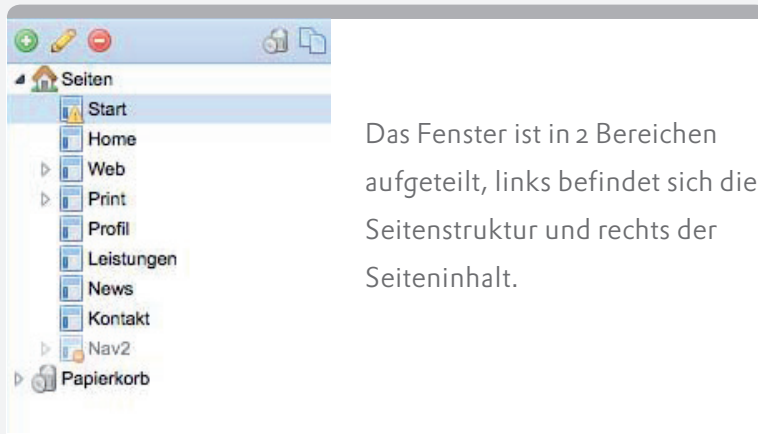
1. Beim Klicken des ersten Icons, gelangt man in die Hierarchie der Webseite.
2. Beim Klicken des zweiten Icons, gelangt man in den FilePool um dort Bilder Ihrer Webseite abzuspeichern.
3. Auf dem dritten Icons, erreicht man das Logout der Webseite.

Übersicht | Webcontent

Sobald man auf das erste Icon klickt, bekommt man dieses Fenster zu Gesicht.



Ansicht | Menüpunkte



Seiten: Hinzufügen | Bearbeiten | Löschen



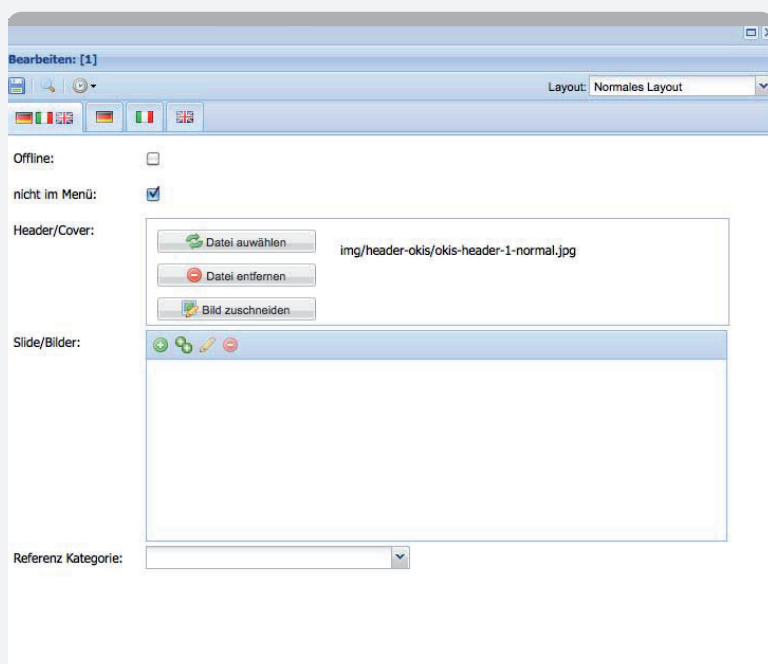
Das grüne Icon dient dazu um Haupt-/oder Unterpunkte hinzuzufügen.

Das rote Icon dient dazu um Menüpunkte zu löschen.

Das gelbe Icon dient dazu um Menüpunkte zu bearbeiten

Webcontent | Verwaltung

Im rechten Bereich befindet sich der Webseiten Inhalt.



Speichern

Mit dem blauen Disketten Icon, können Sie nach jedem veränderten Inhalt Ihre Seite speichern.

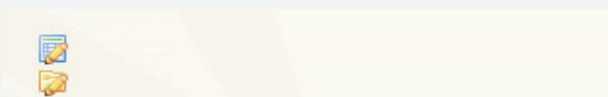
**Text/Bilder bearbeiten**

Im oberen Bereich des Fensters, befinden sich je nach der Anzahl der Sprachen Ihrer Webseite die Nationalflaggen.



Bei der Sprachauswahl kann man seine Menüpunkte ausblenden(offline), nicht im Menü(dies bedeutet das dieser Menüpunkte nicht auf der Webseite im Menübereich vorzufinden sind).

Bei den einzelnen Nationalflaggen kann man seinen gewünschten Text einfach hineinkopieren und speichern. Um Bilder oder Text in die Webseite einzubauen, kann man dies nach dem Einloggen unter dem folgenden Symbol erledigen:

Text/Bilder bearbeiten

Titel Änderung

Um den Titel des Textes zu ändern reicht ein Klick auf dieses Symbol

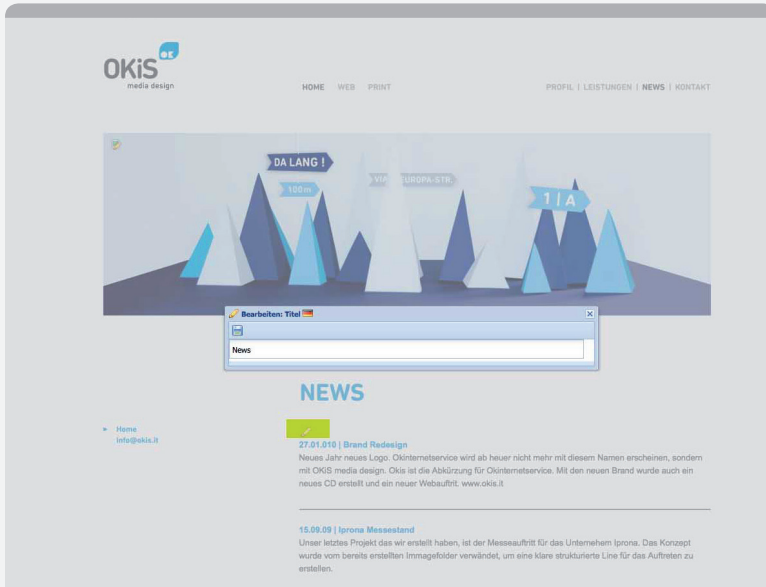


Bild Änderung

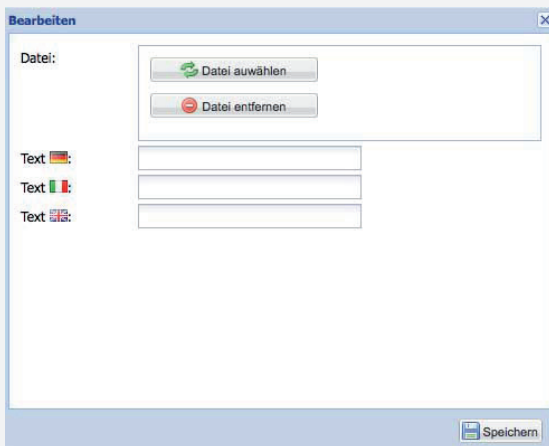


Um Fotos in seine Seite einzubauen, reicht ein einfacher Klick auf das grüne Icon mit dem Kreuz.

- Beim doppelten Kreuz kann man mehrere Bilder zu gleich hinzufügen.
- Beim gelben Icon kann man das Bild bearbeiten.
- Beim roten Icon kann man das Bild wieder löschen.

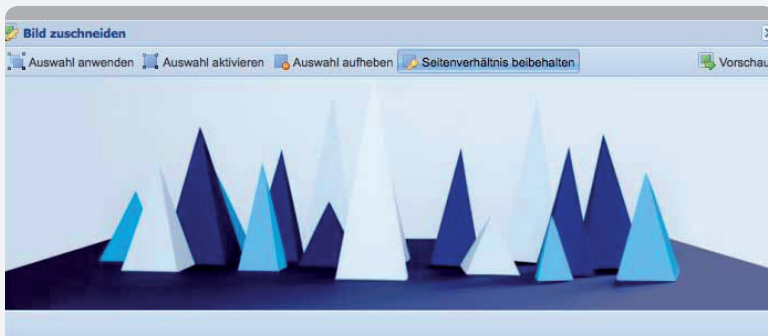
Bild Änderung 2.

- Bei Datei auswählen kann man sein gewünschtes Bild hinzufügen.
- Um sein Headerbild (Bild ganz oben) zu ändern kann man es bei Datei auswählen hinzufügen, bei Datei entfernen wieder löschen und es bei Bild zuschneiden bearbeiten und passend zur Webseite zuzuschneiden.



Bilder zuschneiden

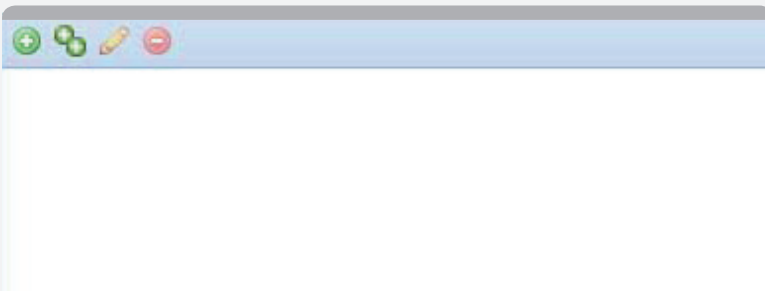
Durch das Klicken auf Bild zuschneiden gelangt man zu diesem Fenster.



Zuerst klickt man auf Auswahl aktivieren um, die Größe des momentanen Bild festzustellen. Dann sieht man das Bild in die passende Größe und anschließend bestätigt man es mit Auswahl anwenden und speichert sein Bild.

Downloads

Um auf seiner Webseite Downloads zu ermöglichen braucht man die gewünschte Datei zuvor nur auf den FilePool hochladen und Sie anschließen durch den Klick auf das grüne Kreuz einzufügen.



FilePool + Logout

1. Mit dem Klick des zweiten Icons gelangt man zum FilePool, der FilePool dient zum Hochladen und Speichern von Bildern.
2. Mit dem Klick des dritten Icons kommt man zum Logout, dies bedeutet man ist wieder ausgeloggt von seiner Webseite.



schnell
unkompliziert,
mizu

Okis media design

Via-Europastr. 1/A,
I-39052 Kaltern/Caldarò, BZ

T | F +39 0471 96 22 20
M +39 339 799 42 66

info@okis.it
www.okis.it